



QUELS SONT LES IMPACTS SOCIAUX DE L'ACCUEIL PÉRICH AUX SUR LA SITUATION ET LE PARCOURS DES SANS DOMICILE ACCUEILLIS ?

UNE ÉVALUATION QUALITATIVE MENÉE ENTRE SEPTEMBRE 2021
ET MARS 2022, À PARTIR DE 10 OBSERVATIONS IN SITU
ET 20 ENTRETIENS AVEC DES PERSONNES ACCUEILLIES

PAR L'agence **phare** GRÂCE À LA





IMPACT 1

UN RENFORCEMENT DE LA DIGNITÉ ET DU SENTIMENT D'ÊTRE SINGULARISÉ



Le sentiment
d'être traité
avec respect et
considération



L'intégration
d'une relation
d'égal à égal



La préservation
de son image
corporelle et de
l'estime de soi



Le sentiment
de ne pas
être jugé

Un accueil
personnalisé



Une structure
à taille humaine,
une atmosphère
familiale



Qualité
et diversité
des services
proposés



Des relations
horizontales entre
personnes accueillies
et bénévoles



IMPACT 2

UNE AMÉLIORATION DU BIEN-ÊTRE PAR L'ACCÈS À UN ESPACE DE RÉPIT ET DE REPÈRES



Un lieu où l'on se sent « chez soi »

Espace chaleureux et accueillant



L'appropriation du lieu et sentiment d'être acteur

Cadre souple, peu prescriptif



Le sentiment de répit, de repos et fonction de « redynamisation »

Posture bienveillante et compréhensive de l'équipe



L'effet stabilisateur, au quotidien et dans la durée

Fréquentation régulière, création de routines



IMPACT 3

UNE DIMINUTION DE L'ISOLEMENT ET LA RE-CRÉATION DE LIENS SOCIAUX



La multiplication
des contacts
sociaux,
diminution de
l'isolement



L'affiliation
à un collectif



L'émergence
de relations
d'entraide



L'effet
socialisateur
(relations et
comportements
plus apaisés)

Aménagement
du lieu, propice aux
échanges et à la
sociabilité



Structure
de petite taille
et bonne
interconnaissance



Normes tacites
de l'accueil
(respect, calme...)



IMPACT 4

UNE AMÉLIORATION DE L'ACCÈS AUX DROITS ET LA (RÉ)INSCRIPTION DANS UN PARCOURS DE SOINS



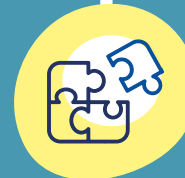
L'amélioration de l'accès aux droits et à l'information



Le renforcement de l'accès aux soins de premier niveau



La réinscription dans un parcours de soins (pour les plus éloignés)



La réinsertion sociale globale (impact plus rare)

Lieu ressources, sur le volet médical et social



Premiers soins délivrés à l'infirmerie



Approche globale du prendre soin (care) et dimension relationnelle



Accompagnement physique par les bénévoles



Accompagnement social pour les personnes les plus marginalisées

